

Liebe Patienten,

mit einer neuen Ausgabe unseres Newsletters wenden wir uns kurz vor den Weihnachtsfeiertagen nochmals an Sie. Auch diesmal haben wir wieder aktuelle Themen aus der modernen Zahnmedizin für Sie aufgegriffen - die intraorale Schnarchtherapie und die computergestützte 3-D Implantatplanung. Sollten Sie Fragen zu den Beiträgen oder zu anderen Themen und Anliegen haben, können Sie sich natürlich jederzeit an unser Team wenden. Wir sind gerne für Sie da!



Klinikleitung: Dr. Jürgen Oberbeckmann, Dr. Philip Abramowski, Dr. Carolin Gerckens, Dr. Stefan Günther

Intraorale Schnarchtherapie

Schnarchen belastet nicht nur den entspannten Schlaf, sondern auch so manche Partnerschaft.

Fast Wissenschaftlichen Studien zufolge schnarchen ca. 60% der Männer und ca. 40% der Frauen im Alter über 60. Bei den 30-Jährigen schnarchen ca. 30% der Männer und ca. 10% der Frauen. Häufigkeit und Lautstärke des Schnarchens können dabei nicht nur für die Beziehung mit dem Partner ein Problem darstellen. Auch beim Schnarchenden selbst kann es zu Symptomen und Beschwerden führen, wie Kopfschmerzen oder Tagesmüdigkeit – bis hin zu ernstesten gesundheitlichen Risiken.



Die gesundheitlichen Folgen des Schnarchens können bedrohlich werden.

Kommt es beim Schnarchen zur Verengung des Atemweges oder gar zu zeitweisem Verschluss, entstehen Atemaussetzer. Ab einer Dauer von 10 Sekunden spricht man von Apnoen, die gesundheitsgefährdend und sogar lebensbedrohlich sein können. Die Behinderung oder das Aussetzen der Atmung führt zu einem Abfall der Sauerstoffsättigung im Blut und der Herzfrequenz. Je nach Intensität, Häufigkeit und Dauer der Beeinträchtigung der Atmung besteht ein erhöhtes Risiko für Herz-/Kreislaufstörungen bis hin zum Schlaganfall oder Herzinfarkt.

Abhilfe schafft in vielen Fällen die individuelle Schnarchtherapie-Schiene

Eine individuell angepasste Schnarchtherapie-Schiene kann Betroffene sehr häufig von dem



lästigen und gefährlichen Übel befreien. Die herausnehmbare Kunststoff-Schiene wird während des Schlafens getragen. Sie hält den Unterkiefer in der richtigen Lage, damit die Atemwege frei bleiben.

Als erfahrene Experten in der intraoralen Schnarchtherapie arbeiten wir auch mit HNO-Ärzten und Schlaflaboren zusammen. Gerne beraten wir Sie unverbindlich und kostenfrei!



Computergestützte 3-D Implantatplanung

...für optimale Sicherheit und Präzision bei Implantatversorgungen

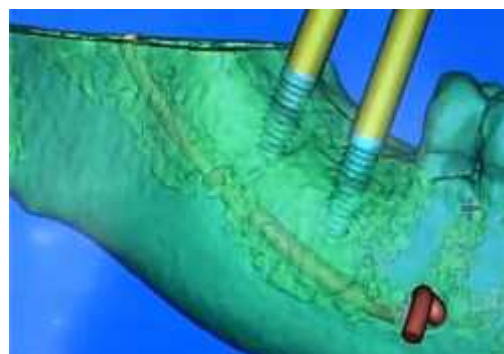
Im Vorfeld einer Implantation gilt es den Kiefer- und Knochenzustand des Patienten sicher beurteilen zu können. Je genauer die Diagnostik, umso präziser und schonender kann die minimalinvasive Implantation verlaufen. Position, Tiefe und Ausrichtung des Implantats müssen exakt stimmen.

Bessere Planungsgrundlage durch 3-dimensionale Computerbilder



Neben herkömmlichen zweidimensionalen Röntgenbildern bietet die moderne Zahnmedizin heute zusätzlich die Möglichkeit der computerunterstützten dreidimensionalen Diagnostik.

Für die Implantatplanung anhand dreidimensionaler Computerbilder werden zunächst Schichtröntgenaufnahmen erstellt. Die Daten werden in den Computer eingelesen. Es entsteht ein dreidimensionales Abbild der Zahn- und Kieferverhältnisse. Anhand dieses Bildes lässt sich der optimale Sitz des Implantats - Position, Winkel und Tiefe - bestimmen.



Positionierungsschablonen bieten zusätzliche Sicherheit

Die gewonnenen Positionierungs-Daten können 1:1 auf die Mund-Schablone projiziert werden. In der Schablone werden dann exakt entsprechende Bohrhülsen eingearbeitet, die eine genaue, gewebeschonende Platzierung des Implantats, im richtigen Winkel und in der richtigen Tiefe, sicherstellen. Die Gefahr, dass

Zahnwurzeln, Nachbarzähne, die Kieferhöhle oder Nerven bei der Implantation beschädigt werden, kann dadurch praktisch ausgeschlossen werden.

Zusätzlich zur höheren Präzision, optimalen Sicherheit und geringerem Komplikationsrisiko kann die Implantation in erheblich kürzerer Zeit erfolgen.



Neu im Team

Ab dem neuen Jahr wird eine weitere hochqualifizierte Spezialistin unser Behandler-Team verstärken. Wir begrüßen in unseren Reihen sehr herzlich

Zahnärztin Lucie Reiss

Frau Reiss ist als zertifiziertes Mitglied der Deutschen Gesellschaft für Endodontie eine erfahrene Expertin auf dem Gebiet der Zahnwurzelbehandlung.

Herzlich willkommen in der Zahnklinik Essen!



Merry Christmas !

Die Zahnklinik Essen wünscht Ihnen frohe Weihnachten
und ein glückliches, gesundes neues Jahr!

WWW:ZAHNKLINIK-ESSEN:DE

Berufsausübungsgesellschaft Dr. Jürgen Oberbeckmann, Dr. Philip Abramowski, Dr. Carolin Gerckens, Dr. Stefan Günther
Zahnklinik Essen Am Elisabethkrankenhaus · Zentrum für Implantologie & Parodontologie · Herwarthstraße 102, 45138 Essen
Bildnachweis: Zahnklinik Essen und fotolia.com